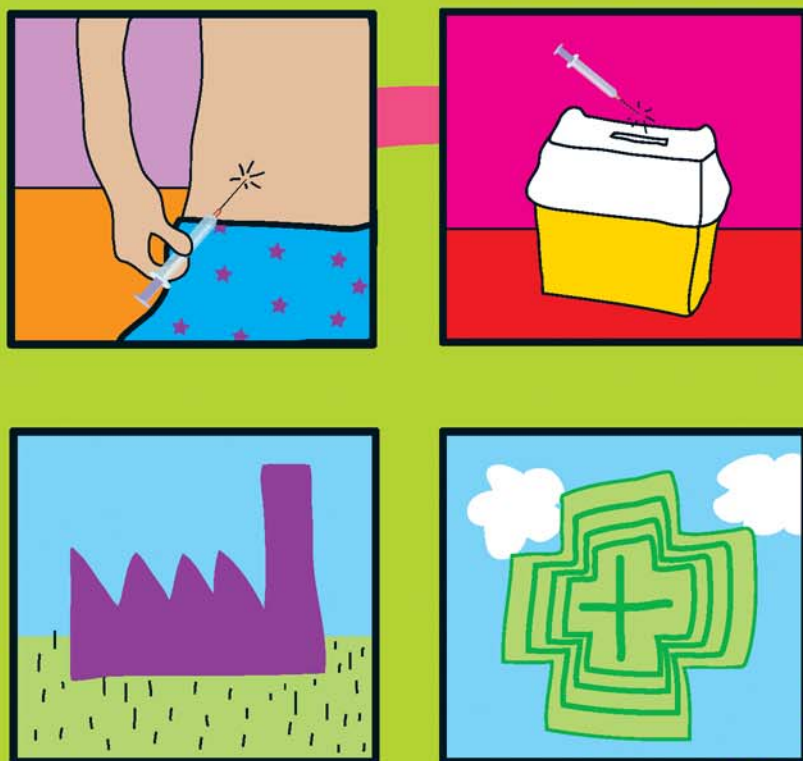


JE SUIS INSULINODÉPENDANT, QUE DOIS-JE FAIRE DE MES DÉCHETS



piquants
tranchants
coupants

CIRCUIT DE RÉCUPÉRATION ET D'ÉLIMINATION DES DÉCHETS piquants - coupants - tranchants



Je m'administre mon traitement.



Je dépose mes seringues usagées dans la boîte hermétique et sécurisée que mon pharmacien m'a remise.



Ma boîte est pleine, je referme le couvercle hermétique pour ma sécurité et celle du pharmacien. Je la rapporte à ma pharmacie.



La collectivité assure la collecte des boîtes pleines et leur élimination vers une installation autorisée.

Le pharmacien acceptera uniquement les déchets des personnes insulinodépendantes s'auto-soignant, déposés dans les boîtes homologuées.
Afin d'assurer la sécurité et la traçabilité du dispositif, il n'acceptera aucun déchet piquant coupant tranchant remis dans des bouteilles plastiques ou autres contenants non homologués.
Nous vous invitons à rapporter la boîte pleine dans la pharmacie qui vous l'a remise pour une meilleure organisation.

La Communauté d'Agglomération de Niort vous propose une filière de reprise gratuite et sécurisée pour vos déchets piquants coupants tranchants, par le biais des pharmaciens.

En y adhérant, vous nous aidez à améliorer la sécurité des pharmaciens et du personnel de la CAN.

Opération réalisée par



COMMUNAUTÉ D'AGGLOMÉRATION
DE NIORT

28, rue Blaise Pascal
BP 193
79006 Niort
tél : 05 49 04 13 52



ASSOCIATION FRANÇAISE DES DIABÉTIQUES

Centre Hospitalier Général
Fédération de Médecine Interne
40, avenue Charles de Gaulle
79000 Niort
tél : 05 49 78 35 73



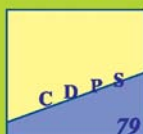
AGENCE DE L'ENVIRONNEMENT
ET DE LA MAÎTRISE DE L'ÉNERGIE

6, rue de l'Ancienne Comédie
86000 Poitiers



DIRECTION DÉPARTEMENTALE DES AFFAIRES
SANITAIRES ET SOCIALES

30, rue Thiers
79000 Niort



CENTRE DÉPARTEMENTAL
DES PROFESSIONNELS DE SANTÉ

71-73, rue Goise
79000 Niort
tél : 05 49 24 97 04